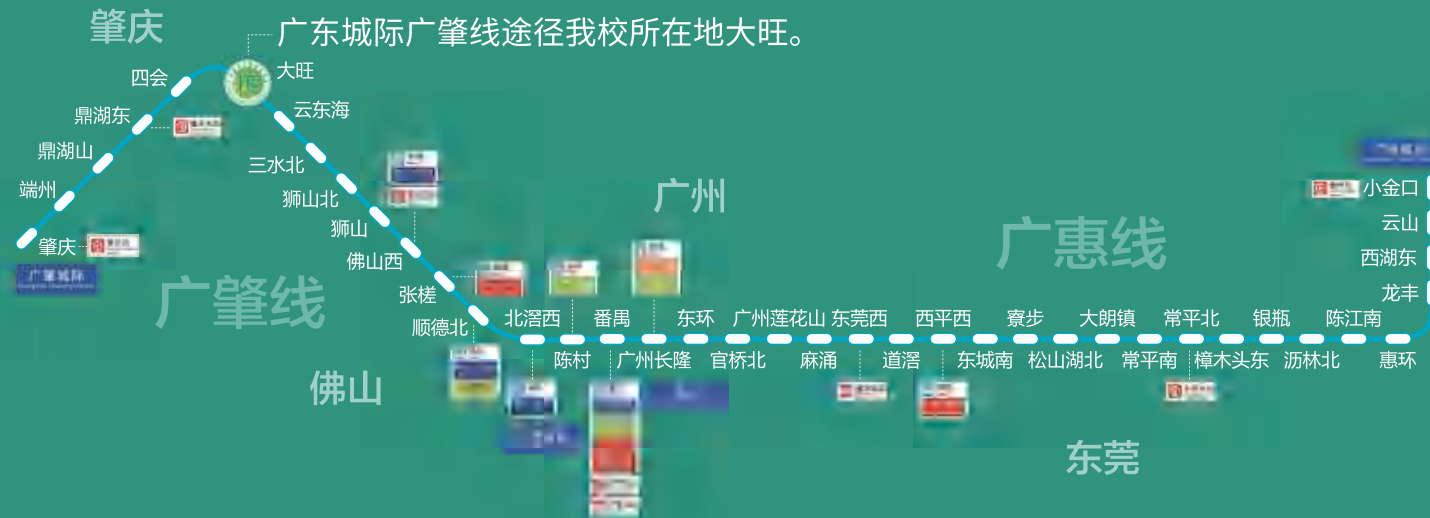


学校地址：广东省肇庆（大旺）国家高新技术开发区大旺大道 21 号

学校网址：Http://www.gdiet.edu.cn 传真：0758-3603628 邮政编码：526238

招生热线：0758-3630618 0758-3630628



广东信息工程职业学院
Guangdong Information Engineering Institute

中职部

2025 招生简章

你的未来我们共同努力

招生代码：8800746



学校简介

广东信息工程职业学院（学校代码：14427；简称：广信学院；英文名：Guandong Information Engineering Institute）始创于2012年，经广东省人民政府批准、教育部备案、广东省教育厅主管的全日制民办普通高等职业院校。学校坐落于粤港澳大湾区一小时经济圈的广东肇庆（大旺）国家高新技术开发区内，距广州50多公里，广佛肇城际、珠三角环线高速（G94）、二广高速（G55）、广佛肇高速（S8）均可到达，学校距珠三角环线高速大旺北出入口仅300米，交通十分便利。

学校坚持中国共产党的领导，坚持社会主义办学方向，坚持教育公益性，秉承“励志励学、立德立人”校训，坚持“质量立学、特色兴学、人才强校”的发展战略；坚持“立足肇庆，面向粤港澳大湾区，服务广东，辐射全国；以高职教育为主，适度发展继续教育与中职教育；构建以电子信息、装备制造类专业为主，财经商贸、医药卫生、新闻传播类等多专业协调发展的学科专业结构体系；培养德智体美劳全面发展的，面向生产建设、管理和服务一线的高素质技术技能型专业人才；努力把学校建设成为具有鲜明区域性特色的高水平职业院校”的办学定位；坚持以就业为导向、以服务为宗旨，不断增强学校主动服务行业、企业和区域经济的能力。目前，全日制在校生近8000人、非全日制学生近2万人。

学校占地和规划面积600亩，总建筑面积近20万平方米；馆藏纸质图书近40万册、电子图书资源1800G；教学仪器设备总值3000余万元；拥有新能源汽车实训场、物联网应用技术实训室、数控车床、数控铣床、人体解剖学、综合护理、口腔医学技术、中药学、新媒体直播、网店运营推广、大数据财务分析、供应链运营等校内实训场地50余间；校外实践教学基地百余个；拥有千兆校园主干宽带网络及先进的数字化校园系统。教学与生活设施较完善齐备，校园文化丰富多彩，是莘莘学子求知成才的理想园地。

学校建立健全以大学章程为核心的现代大学治理体系，实行校、院、系三级管理体制，设有马克思主义学院、通识教育学院、计算机学院、智能制造学院、数字财经与媒体学院、医药健康学院、继续教育学院、中职部、高中教学部等 9 个教学单位；开设人工智能技术应用、物联网应用技术、大数据与会计、电子商务、网络新闻与传播、新能源汽车技术、工业机器人技术、口腔医学技术、护理学、中药学等 41 个高职专业和新能源汽车制造与检测、智能设备运行与维护、电子商务、物流管理与服务、会计事务、社会文化艺术、计算机网络技术、计算机平面设计、物联网技术应用等 15 个中职专业；建设有物联网应用技术省级高水平专业群和计算机应用技术、新能源汽车技术等校级高水平专业群。

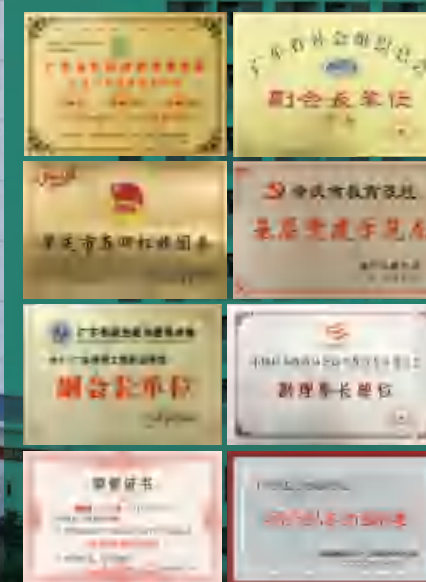
学校积极开展产教融合、工学交替。紧贴市场设置专业，重视实践教学环节，重视就业创业指导。充分利用地处肇庆国家高新技术开发区的地缘优势，校企融合，工学交替，与华为、讯方、正保教育、犀灵机器人、德标牙科、宁德时代、小鹏汽车、唯品会、风华高科等 300 余家知名企业建立战略合作关系，已共建正保产业学院、讯方华为 ICT 产业学院、汇博机器人产业学院、德标口腔医学技术产业学院，进一步深化产教融合、提升人才培养质量；毕业生就业率和就业满意度高，“下得去、用得上、留得住、干得好”。

近年来，学校办学和教育教学取得了长足发展，学校出任中国民办教育协会高等教育专业委员会副理事长单位、广东省社会组织总会副会长单位、广东省职业能力建设协会副会长单位，师生在国家级、省级广告设计大赛、挑战杯、蓝桥杯等创新创业、职业技能比赛中获一二三等奖 1200 余项，其中全国性奖项超过 300 项，发表论文 1100 余篇，获立项各级教科研项目 300 余项。学校被评为广东省优秀民办学校、肇庆市先进基层党组织、肇庆市教育系统基层党建工作示范点、广东省高校“三型”党支部、征兵工作全优单位、新型产业人才培养创新基地、广东省第十五届运动会积极贡献单位等。

广东信息工程职业学院中职部

广东信息工程职业学院中职部是经广东省教育厅批准设立，肇庆市教育局主管，颁发国家承认学历的中等职业技术教育机构。面向全国招收初中起点的应（往）届毕业生设有初中起点三年制中专、三二分段五年制全日制大专、计算机网络技术、计算机平面设计、电子商务、会计事务、物流服务与管理、智能设备运行与维护、汽车运用与维修、数控技术应用、建筑装饰技术、社会文化艺术、新能源汽车制造与检测、物联网技术应用、直播电商服务、中医护理、法律事务等专业。中职部依据现代职业教育理论制定人才培养方案，培养地方社会经济发展需要的应用型技能人才。作为学校整体发展的一翼，中职部依托学校优质教育教学资源，其人才培养、专业建设、教育教学、质量监控纳入学校统一管理，在校生充分享受大学校园的教育资源和实习就业资源，可以通过普通高考、“3+证书”学业水平考试、自主招生、三二分段等渠道升读国家计划内普通大专、本科，实现中职、高职教育的无缝衔接，学历提升畅顺便捷。

中国民办教育协会高等教育副理事长单位
广东省社会组织总会副会长单位
广东省职业能力建设协会副会长单位
广东省当代优秀民办学校
肇庆市教育系统党建示范基地
夏秋季征兵工作全优单位
肇庆市五四红旗团委
新型产业人才培养创新基地
广东高考招生工作年度优秀院校





在广信，有志者事竟成
在广信，知识如海，学无止境

励志：振奋精神，奋发志气，实现远大理想。

励学：勤于自勉，刻苦磨砺，学习知识，提升素质，塑造品格，创新思维。



立德树人

立德：从自己做起、从身边做起、从小事做起、一点一滴积累，养成好思想、好品德。

立人：教书育人，涵养学生正确世界观，引领学生寻找正确的成长方向。



在广信，德育为先，立德树人
在广信，崇尚全人教育



名师荟萃

TOP TEACHERS

教授，高级职业指导师，省职业能力建设协会副会长，省职业教育学会理事，多次被评为省市先进教育工作者，参加全国高校第十二次党建工作会议并发言，受到党和国家领导人接见。发表论文 80 多篇，主编教材多部，获全国优秀教材三等奖、省教研成果二等奖。



何小雄

教授，硕士研究生导师，从事高校教学及管理工作 40 年，主持完成教科研项目十多项，主编高校教材三部，发表论文 20 余篇，完成实用新型专利 2 项、软件著作权 2 套，曾获广东省南粤教坛新秀称号。



李坚

教授，研究方向为工业自动化、机器人、计算机控制与智能控制，从事高校相关专业教学、科研、管理等工作近 40 年。曾作为访问学者赴华南理工大学访学、赴美国威斯康辛大学研学，主持、参与各级科研项目 9 项，发表论文 18 篇，获实用新型专利 3 项，软件著作权 3 项。



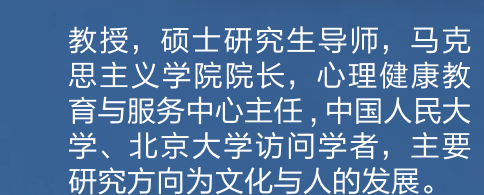
李赣

教授，主持、参与省部级等科研、教研课题 16 项，在权威、核心期刊发表论文 50 余篇，出版专著、合著、教材 10 部。获省高等学校优秀教学成果一等奖 2 项、二等奖 1 项；获省中小学教师继续教育先进个人、省先进基层社会科学普及工作者等荣誉称号。



黄伟

研究员（专业技术二级），青海省优秀专家，优秀专业技术人才。主持省部级科研课题 3 项，获省级科研成果一等奖、二等奖各 1 项、科研成果 7 项、国家发明专利 1 项，国内、国外发表学术论文近 40 篇。



崔百忠

教授，硕士研究生导师，马克思主义学院院长，心理健康教育与服务中心主任，中国人民大学、北京大学访问学者，主要研究方向为文化与人的发展。



李翠荣

副教授，长期耕耘在基础教育、职业教育和高等教育战线。曾参加《中学德育大纲》试验项目，省职业教育综合改革城市专家组成员。被评为全国职业教育工作先进个人。在科技管理工作中促进著名高校在政产学研用等方面与地方深度融合共 21 项。



石国辉

教授，哲学博士，主要从事马克思主义哲学的教学和研究工作。发表学术论文 30 余篇，主持完成国家社科基金规划项目 2 项、重大项目子项目 1 项以及省部级项目多项。出版著作多部。

副教授，曾任教育部学位中心硕士论文网评专家成员，全国历史教育学会理事。主要从事中国近现代史和中共党史的教学与研究，发表学术论文 30 余篇，主持参与完成国家、省部级重点研究项目课 10 项，出版著作 8 部。



李长印

副教授，曾任国家税务总局党校（长沙）普教管理部部长、组织人事处处长等职务，在《北京大学学报》、《湖南社会科学》、《赣南师范学院学报》、《当代教育论坛》等学术刊物上发表论文 20 余篇。

副教授，数学专业，热爱教学，享受教学。教学风格注重理论与实践的结合，让学生在实践中掌握知识，善于引导参与讨论和思考，以激发学生学习和主动性，深受学生爱戴。



戴满时

副教授，数学专业，1969 年参加工作，1980 年从事职业教育工作，从教 43 年，硕果累累，桃李满天下。



聂东

副教授，从事高校思想政治理论课教学四十余年，完成省市科研课题十余项，发表论文 20 多篇，出版著作与教材 4 部，获得河南省焦作市师德标兵、焦作市优秀教师等荣誉。俯身做一名有情怀的思政课教师是我的毕生追求。



张晓民

电子科学与技术副教授，从事普通高等教育教学工作 40 年，主持完成市级科研项目一项和参加省市级科研多个项目，发表学术论文 16 篇，其中核心刊物论文 4 篇，EI 和 SCI 同时收录 1 篇，并担任校级和二级学院教学督导工作十多年。



陈立华

副教授，南粤优秀教师，智能制造学院执行院长。



何线萍

工程师，高级讲师，从事大型军工企业多年。



车京霞

护师，医药健康学院办公室主任。



冼以朋

南粤优秀教师，工程师，省职业教育先进工作者。



胡振健

副教授，马克思主义学院执行院长。



何涛

副教授，党员，现代物流管理专业教师。



夏真芳

副教授，医学博士，党员，从事专业技术 20 年。



李大阳

博士，党员，马克思主义学院思政课教师。



校园环境

CAMPUS ENVIRONMENT





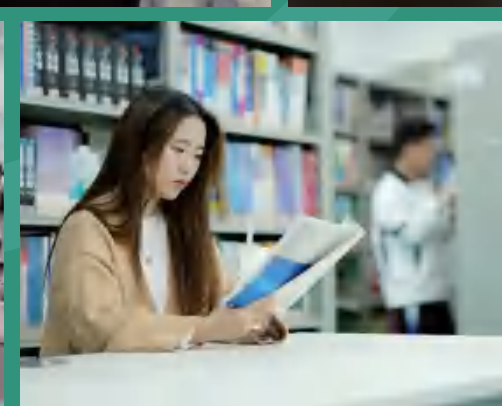
美丽广信
青春殿堂
每一个角落
都是最美的风景

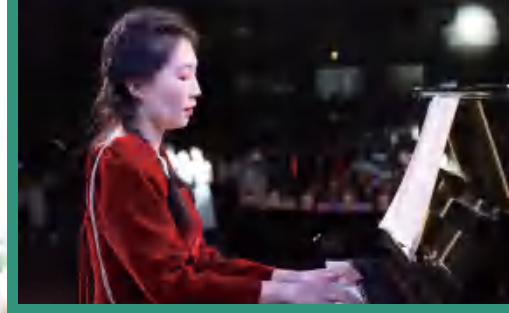


校园生活

CAMPUS LIFE

花园式校园，环境优美
现代化时尚食堂 校园 WiFi 全覆盖
公寓式学生宿舍 冷暖空调 智能洗衣机





校园文化

CAMPUS CULTURE

40 余个学生组织、社团
丰富多彩的校园文化与社会实践活动
活力广信 多姿多彩





夏季高考班

ORDINARY COLLEGE ENTRANCE EXAMINATION CLASSES

经教育部审核备案，广东省人民政府印发了《广东省深化普通高校考试招生制度综合改革实施方案》（粤府〔2019〕42号，下称《改革方案》），标志着我省新一轮高考综合改革正式启动。《改革方案》从2018年秋季入学的高中一年级学生开始实施，2021年高考按照新高考模式进行考试和招生录取。

2021年起，广东省普通高考实行“3+1+2”考试模式，总分750分。语文、数学、外语满分值各为150分+物理、历史2选1满分值各为100分+思想政治、地理、化学、生物学4选2满分值各为100分=750分。普通本科高校考试招生主要安排在夏季进行。夏季高考实行依据统一高考成绩和高中学业水平选择性考试科目成绩。

课程设置：

普通高考班开设主要课程包括语文、数学、外语、物理、历史、思想政治、地理、化学、生物学、计算机基础、音乐/美术、体育等。

招生对象及要求：

- 1、广东省户籍初中应往届毕业生；
- 2、省外户籍需符合在广东省参加高考的条件；
- 3、中考分数需400分（含）以上者。

学费标准：

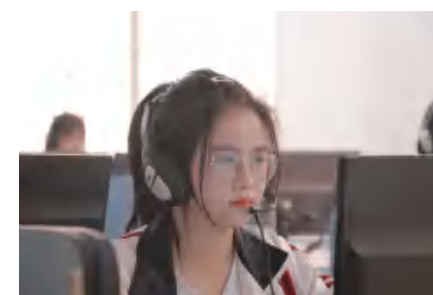
15200元/年。（享受减免后学费）

招生名额：

200人。

学杂费：

住宿费：1500-2000元/年（配有冷暖空调、洗衣机）。代收代支费用：1880元/年，含书本费1000元/年（多退少补），校服费400元，体检、保险80元/年，城乡居民医保400元。



“3+证书”考试与普通高考的异同点：

	普通高考	“3+证书”
主要课程	语数外+3门选择科目	语数英+专业技能
学习方式	文化课程为主	文化课程+专业实操
高考方式	春季：语数英（针对专科录取） 夏季：3+1+2（主要针对本科录取）	语数英
录取方式	按成绩录取	取得相应技能证书方可按成绩参加录取
录取院校	全国所有在广东省招生的本科、专科院校	广东省专科院校和部分职业本科试点院校

3+ 证书高考班

3+CERTIFICATE COLLEGE ENTRANCE EXAMINATION CLASS

招生对象：

有志于参加高考学历提升，报读国家计划内大专、本科的应、往届初中毕业生，并经过学校入学测试。

学习方式：

由我校资深高考升学专职教师强化语文、数学、英语及其它科目训练，培训并参加3+证书考试所需相关证书。

学习待遇：

- 1、通过三年中职学习，获取本校中职相关专业毕业证书。
- 2、通过强化训练参加3+证书高考、录取进入大专、本科层次学习。
- 3、优秀学生可取得专本连读资格。
- 4、各层次学历毕业均优先推荐就业。



学费标准： 9000元/年。（享受减免后学费）

招生名额： 500人。

学杂费：

住宿费：1500-2000元/年（配有冷暖空调、洗衣机）。代收代支费用：1580元，含书本费700元/年（多退少补），校服费400元，体检、保险80元/年，城乡居民医保400元。

优秀教师：

黄伟珍，英语教师

中学高级教师，从教四十余年，多次荣获县级、市级优秀教师称号。热爱教育，责任心极强，注重提升个人专业能力，专注于英语课堂教学。长期担任高三年级的英语教学，精通考纲和课标，教学经验丰富，明确高考的重难点。对学生擅长因材施教，注重夯实学生的“双基”和思维能力培养，所授课班级成绩显著提升，助力学生全面发展。

谢成华，语文教师

从事教育十余年，她兼任语文与班主任工作，爱岗敬业，荣获“肇庆市最美中职班主任”等称号及多项奖项。教学能力突出，获市、校级教学能力比赛及班主任技能大赛一等奖。所带班级比赛成绩优异，关心学生、潜心教学是其不变的准则。

钟敏玉，数学教师

从事3+证书教学工作多年，爱岗敬业责任心强，课堂上营造轻松活泼的气氛，展现课堂无限魅力。重视基础教育的前提下，给学生以广阔的思维空间和发展空间，深受学生喜爱，曾获得市级教学能力比赛三等奖及学院“优秀教师”称号。

罗伟斌，物理教师

讲师，本科背景，教学经验丰富。长期深耕职教一线，精通中职、高职学生物理培养，注重理论实践结合，创新实验设计提升学生能力。获多项荣誉，发表多篇论文，参与课题研究，并为考生提供物理升学指导，深受业界认可。

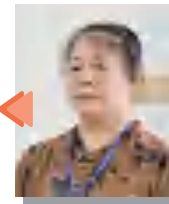
李鸿月，地理老师

教学经验丰富，担任毕业班教师。她熟悉中高考考点，擅长因材施教，注重培养学生思维能力。热爱教育，责任心强，专注于地理课堂教学，致力于培养学生地理思维与实践能力，助力学生全面发展。



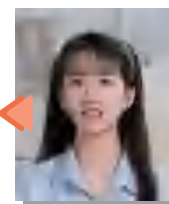
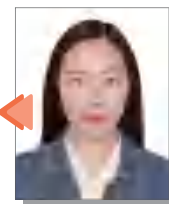
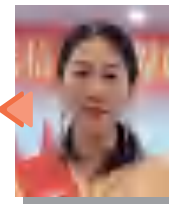
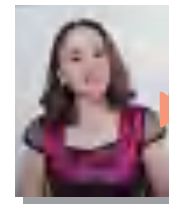
黄国园，资深数学教师

荣获广东省南粤教坛新秀称号，多次被评为优秀教师。他深耕基础教育四十二载，始终坚守教学一线，长期主攻高三数学教学。能精准把握高考命题规律，擅长用生活化案例化解抽象概念，激发学生逻辑思维与创新潜能，深受学生爱戴与业界认可。



王琛 语文教师

毕业于贵州师范大学，讲师，从教二十多年，教学经验丰富，深受学生喜爱。个人简介：热爱学生，热爱教育，情系三尺讲台，永葆教育情怀。潜心教学、积极创新，探寻教育的更高境界。用满怀的爱和激情去感染学生、激励学生，用爱点燃希望。鼓励学生：选择3+证考试，认定目标，砥砺前行，永不言弃，相信自己。你是最棒的！



学生风采：

韦婷婷 24届毕业
被武汉学院录取（本科）

苏悦 24届毕业
被深圳职业技术大学录取（本科）

赵宸泽 24届毕业
被广东技术师范大学录取（本科）

李若琪 24届毕业
被广东轻工职业技术大学录取（本科）

赵若夕 24届毕业
被岭南师范学院录取（本科）

陈浩铭 23届毕业
被广东白云学院录取（本科）

陈滢彤 23届毕业
被顺德职业技术学院录取

卢诗萌 23届毕业
被广州番禺职业技术学院录取

三二分段

THREE TWO SEGMENTS

根据《广东省招生委员会 广东省教育厅广东省人力资源和社会保障厅关于印发〈广东省2022年高中阶段学校招生录取工作实施办法〉的通知》(粤招[2022]14号)。初中起点报读广东信息工程职业学院中职部三二分段专业的学生,三年以后经过学校组织的转段考试,进入广东信息工程职业学院大专相对应的专业学习,毕业后颁发普通全日制大专文凭,也可以通过专升本考试进入本科学校继续深造。

招生对象:

1. 中职阶段招生对象为广东户籍或符合中考报名条件的外省户籍、并取得中考成绩的应届初中毕业生。
2. 高职阶段招生对象为对应中职学校招生专业“三二分段”班具有正式中职学籍且符合广东省普通高考报名条件的学生。

招生专业:

中职学校代码	中职学校名称	中职专业名称	中职专业(代码)	2025年招生计划	对口高校名称	高职学段2年教学地点	对口高职专业名称	对口高职专业代码
36440 00128	广东信息工程职业学院 中职部	会计事务	730301	30	广东信息工程职业学院	高职院校	大数据与会计	530302
		电子商务	730701	30			电子商务	530701
		计算机平面设计	710210	35			数字媒体技术	510204
		新能源汽车制造与检测	660702	50			新能源汽车技术	460702

学费标准:

前三年中职阶段收费标准 9000 元/年(享受减免后学费),后两年高职阶段收费标准(具体费用以当年为准)。

学杂费:

住宿费:1500-2000 元/年(配有冷暖空调、洗衣机)。代收代支费用:1580 元,含书本费 700 元/年(多退少补),校服费 400 元,体检、保险 80 元/年,城乡居民医保 400 元。





医药健康学院

SCHOOL OF MEDICINE AND HEALTH

2023年，学校主动融入粤港澳大湾区医疗卫生事业，立足服务于珠三角医药卫生与大健康产业，积极营造医药健康教育多元化办学模式，设立了医药健康学院，开设护理、中药学、口腔医学技术等专业，培养具有能良好服务医药产业、大健康产业和养老服务产业的高素质技术技能人才。

医药健康学院拥有一支专兼结合的“双师型”教学团队，并且积极从高校、医院引进知名专家教授、博士、主任医师、护师到校开展教学科研和实践教学指导，在专兼职教师中，高级专业技术职称教师占30%，“双师型”教师占60%。

校内建有人体解剖学实训室、基础护理技术实训室、综合护理技术实训室、中药学实训室、口腔医学技术实训室等先进、功能完备的专业实训室，开设多个1+X证书试点，同时与中山大学附属第三人民医院肇庆分院、肇庆市第二人民医院、四会万隆医院、肇庆粤大中医院、肇庆市新时代医院等医院达成共建实习教学医院意向，为学生提供优质的实习岗位。

中医护理

培养目标

本专业培养德智体美劳全面发展，掌握扎实的科学文化基础和护理基本知识及相关法律法规，具备中医基础护理及临床各科整体护理、辨证施护的能力，具有敬佑生命、救死扶伤、甘于奉献、大爱无疆的职业精神和信息素养，能够从事中医护理、饮食护理、情志护理、清洁护理、用药护理、康复护理、老年护理等工作的技术技能人才。

主干课程

人体解剖学基础、生理学基础、护理学基础、中医学基础、健康评估、内科护理、外科护理、儿科护理、中药与方剂等。

就业方向

面向护士、养老护理员、失智老年人照护员等职业，中医护理、社区护理、养老护理、康复护理等岗位（群）。

学费标准

9000元/年（享受减免后学费）

学杂费

住宿费：1500-2000元/年（配有冷暖空调、洗衣机）。代收代支费用：1580元，含书本费700元/年（多退少补），校服费400元，体检、保险80元/年，城乡居民医保400元。



2025 年招生专业表

ENROLLMENT MAJOR

序号	招生专业	拟招生人数(人)	备注
1	计算机网络技术	100	3+ 证职教高考班 50 人
2	计算机平面设计	200	3+ 证职教高考班 50 人
3	电子商务	130	3+ 证职教高考班 50 人
4	会计事务	130	3+ 证职教高考班 50 人
5	物流服务与管理	50	
6	汽车运用与维修	100	3+ 证职教高考班 50 人
7	智能设备运行与维护	100	3+ 证职教高考班 50 人
8	数控技术应用	100	3+ 证职教高考班 50 人
9	建筑装饰技术	50	
10	社会文化艺术	50	
11	新能源汽车制造与检测	150	3+ 证职教高考班 50 人
12	物联网技术应用	100	
13	直播电商服务	40	
14	中医护理	100	3+ 证职教高考班 50 人
15	法律事务	100	3+ 证职教高考班 50 人
合计		1500	

备注:

1. 招收初中应往届毕业生和同等学力的学生。
2. 升读大专费用按照当年大专收费标准统一收费。
3. 中职第三年通过多种途径可升读本院大专，也可以专升本，发国家承认学历的中专和大专、本科毕业证书，发相应的国家职业资格证书。
4. 农村户籍学生和城市家庭经济困难学生，可申请国家助学金（2300 元/年）。
5. 学费标准：普通专业班享受国家减免 6800 元/年，不享受国家减免 10300 元/年。住宿费：1500-2000 元/年（配有冷暖空调、洗衣机）。代收代支费用合计：1580 元，含书本费 700 元/年（多退少补），校服费 400 元，体检、保险 80 元/年，城乡居民医保 400 元。
6. 学生免费享受校园全覆盖无线网络。





就业创业指导与服务

EMPLOYMENT AND ENTREPRENEURSHIP GUIDANCE AND SERVICES

一、就业服务

学校高度重视毕业生就业工作，一直以“一把手工程”来抓，逐渐形成“全员参与、全过程指导、全方位服务”的就业工作机制。每年举办毕业生就业供需见面会及专场招聘会，推动毕业生高质量充分就业，社会用人单位对我校的学生总体评价较好，多年认可满意度达 95%。

学校不断提升内涵建设，提高办学水平，将“坚持开门办学，主动贴近市场，深化校企合作，推动更充分更高质量就业”作为办学特色之一，以市场需求为导向，打造校企合作人才培养平台，全面提升校企合作和学生实习就业创业质量，为地方经济社会发展注入源源不断的人才活力。我校各二级学院都开展了校企合作，校企合作开展比例达到 100%。

学校积极探索产教融合、校企合作的人才培养模式，学校成立了校企合作委员会，先后与全国知名企业建立了长期稳定的人才培养合作机制，其中包括宁德时代、小鹏汽车、风华高科、科大讯飞、京东、唯品会、达利园、金田集团、富士通电梯等企业，并不断加大力度，继续拓展就业渠道，已建成 100 多个校外实训实习就业基地，覆盖所开设的所有专业，为学生的岗位实习和就业创业提供广阔渠道，毕业生竞争力强，起薪高。

近段时间来，学校紧紧把握大健康产业发展趋势，立足社会需求抢抓机遇，精心建设医药健康学院，开设了口腔医学技术、中药学、护理学等专业，并不断改进教学质量和教学条件，推进产教融合、校企合作，取得了可喜的成绩。

二、创业服务

学校成立了创新创业学院，定期举办创新创业培训班，邀请企业高管、创业成功人士、优秀校友担任创新创业导师。与广东省新一代信息技术产业人才公共实训中心合作，以赛促教，助推我校创新创业工作更进一步。学校师生积极参加中国国际“互联网+”大学生创新创业大赛、全国大学生职业规划大赛、广东“众创杯”创业创新大赛、肇庆市“肇创杯”创业创新大赛等创新创业赛事，全面激发了我校师生担当作为、奋勇争先的精气神，各师生学经验、学做法，在比学赶超中提升业务水平，推动我校创新创业教育高质量发展迈出更快步伐。获国家、省、市级各类创新创业奖项 100 余个。



深度合作品牌企业



校外实训基地 **100** 余个

参加创新创业大赛 **2000** 人次

招生热线

ENROLLMENT HOTLINE

招生代码：8800746

招生区域	招生负责人	联系方式
招生监督热线	史银峰	13926128812
四会、大旺	张方超	18025986989
	黄赛雄	15219065804
其它地区	陈伟峰	13809294441
	办公室电话	0758-3630618 0758-3630628



学校公众号



招生办公众号



专业介绍